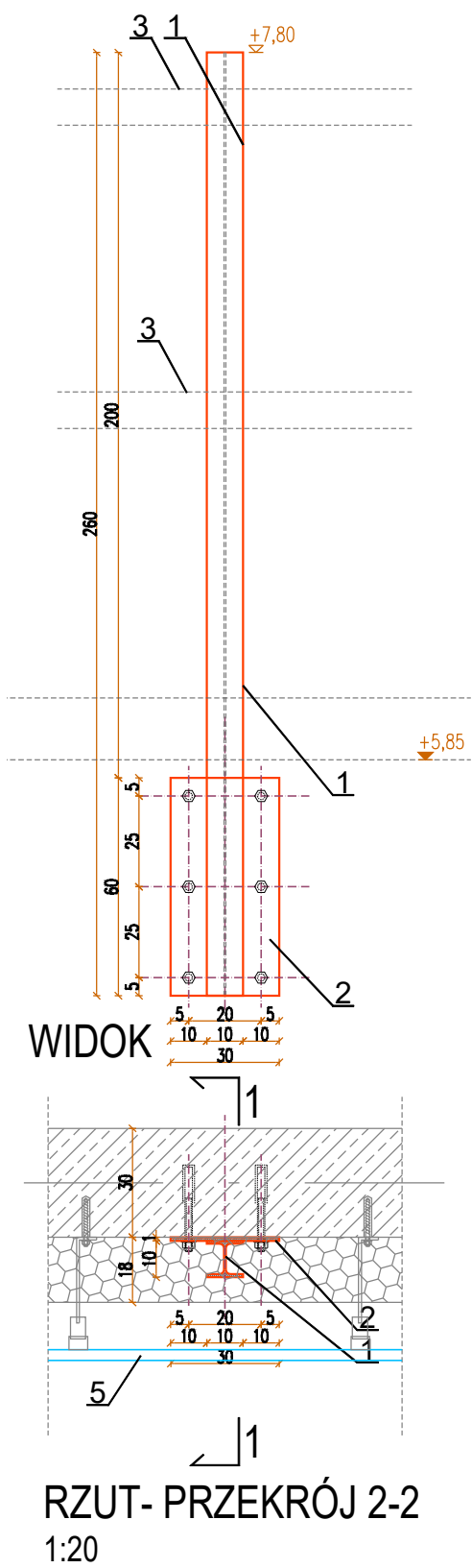
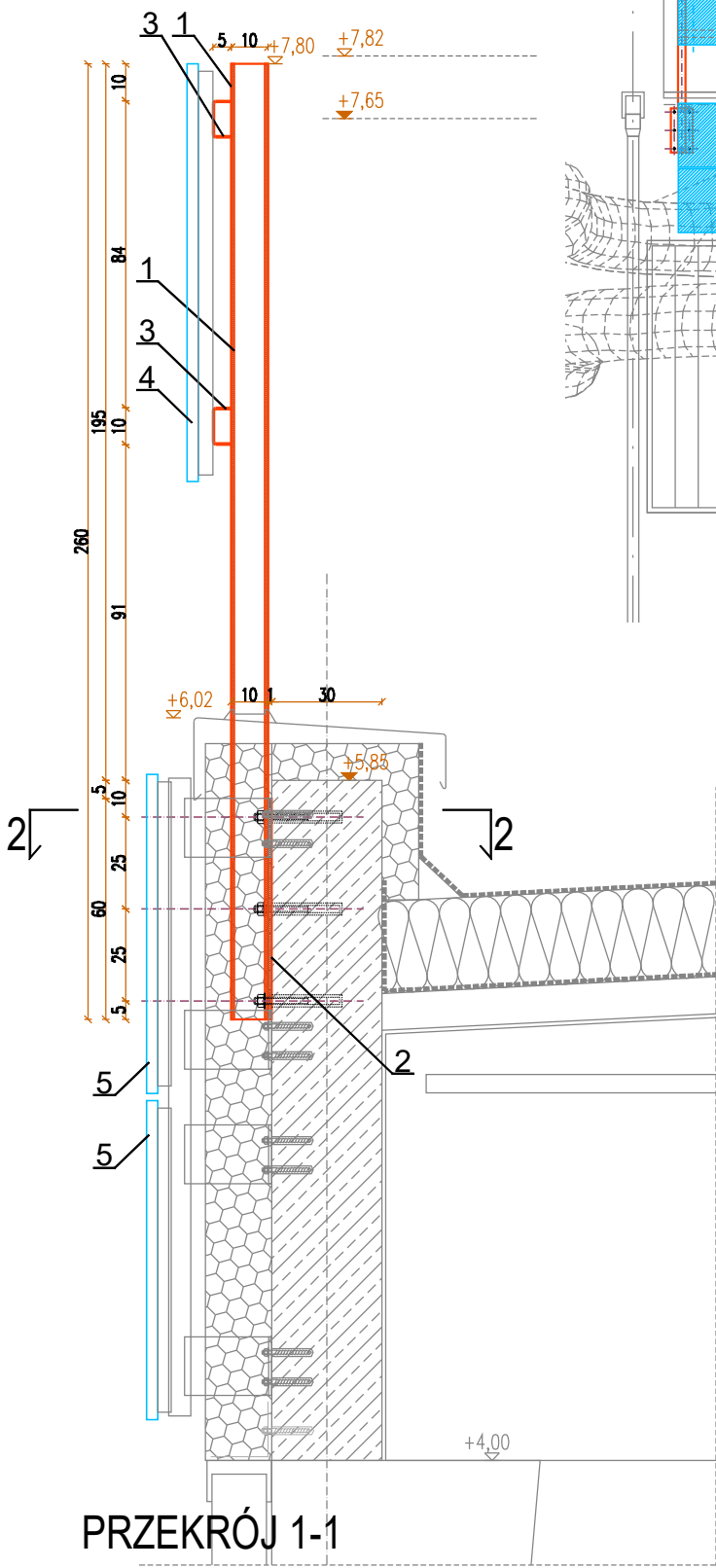


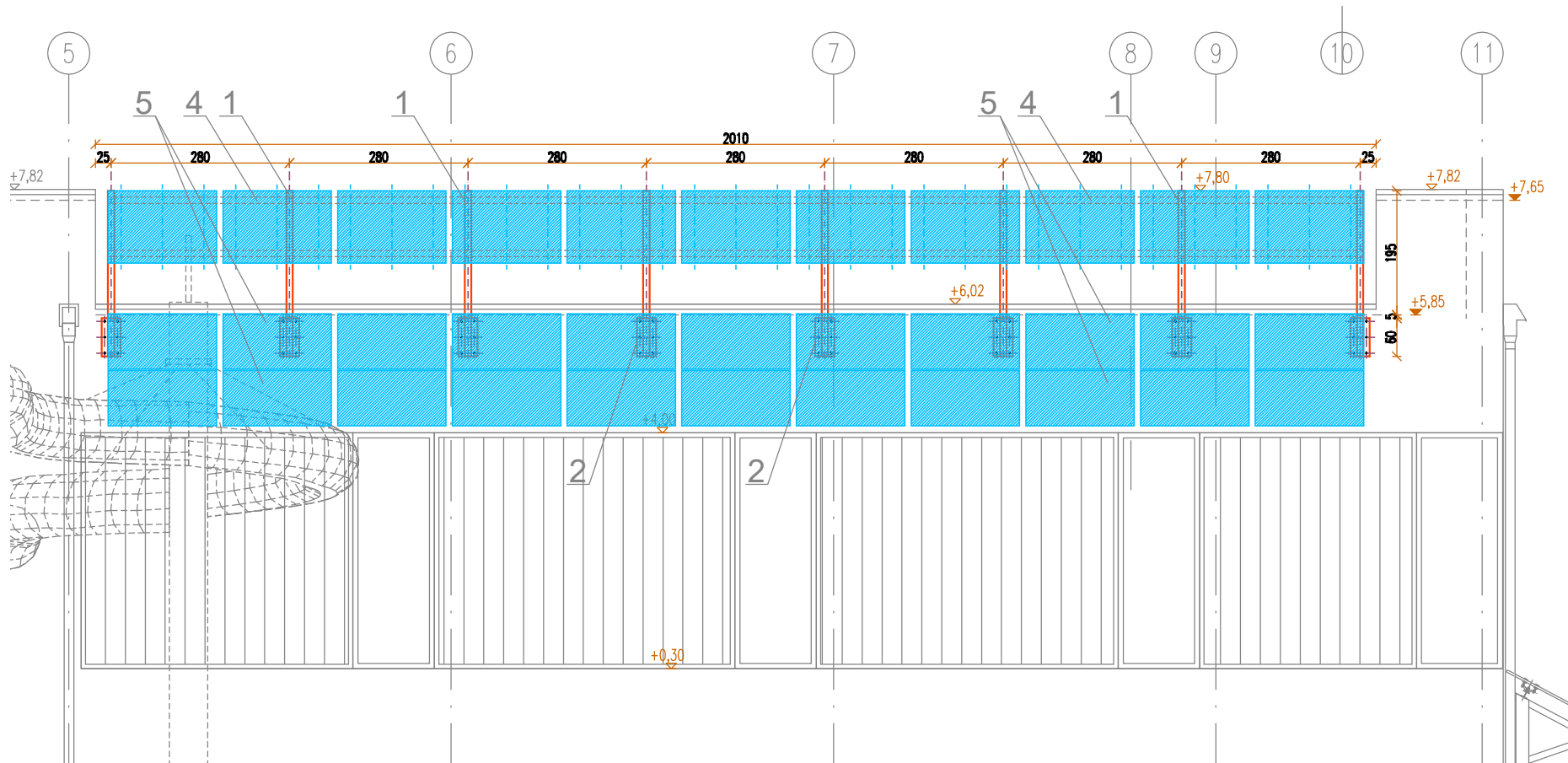
rzut 1:100



RZUT- PRZEKRÓJ 2-2
1:20



PRZEKRÓJ 1-1



KONSTRUKCJA WSPORCZA POD FOTOWOLTAIKE

Zaprojektowano konstrukcję pod panele fotowoltaiczne zlokalizowane na ścianie attykowej, na elewacji południowej.

Elementy konstrukcji łączyć po ocynkowaniu poprzez spawanie. Miejsca uszkodzeń powłoki cynkowej uzupełnić malowaniem antykorozyjnym i powierzchniowym wykończeniowym.

Elementy konstrukcyjne nośne wykonać ze stali ocynkowanej ogniowo i malowanej po montażu i zespoleniu farbą podkładową antykorozyjną oraz nawierzchniowo farbą epoksydową w kolorze RAL 9006 /aluminowy - mat/.
Uszczelnienie obróbki blacharskiej ścianki attykowej wykonać w sposób elastyczny z zastosowaniem samowulkanizujących taśm i mas uszczelniających.

Przed przystąpieniem wykonywania podkonstrukcji dokonać obmiaru powykonawczego w miejscu przyszłego montażu.
Szczegóły realizacji i mocowania do konstrukcji paneli fotowoltaiki, należy uzgodnić w fazie projektu warsztatowego z firmą dostarczającą i wykonawcą instalację fotowoltaiczną.
Konstrukcję wykonywać w korelacji z projektem instalacji fotowoltaicznej.
Elementy paneli fotowoltaicznej na ścianie elewacyjnej montować z zastosowaniem rozwiązań dostawcy systemu w dystansie od lica ściany min 12cm.

Spoiny należy wykonać na całej długości przylegania elementów - minimalna grubość spoiny a=3mm
Konstrukcję wykonać jako klasa 2 wg PN-B-06200

Na rysunku wprowadzono następujące oznaczenia:
1 - słupek stalowy - HEB100
2 - blacha gr. 8mm, otwory d-18mm , kotwy wklejane M16/L-150mm
3 - płatwie - element pod mocowanie paneli - spawane do elementu 1 - ceownik stalowy 100x50x5mm
4 - moduł fotowoltaiczny na konsolach systemowych mocowany do stalowych słupów
5 - moduł fotowoltaiczny na konsolach systemowych mocowany do ściany budynku

POZIOM PORÓWNAWCZY: ±0,00/204,65

PRO-ARCH 2		PRO-ARCH-2 sp. z o.o. s.k. 43-100 TYCHY UL. SIENKIEWICZA 24 e-mail : biuro@proarch.com.pl , TEL.: 32 214 41 51 WWW.PROARCH.COM.PL	
IMIĘ I NAZWISKO PROJEKTANTA I SPRAWDZAJĄCEGO, BRANŻA, NR UPRAWNIENI BUDOWLANYCH	PODPIS	NAZWA OBIEKTU BUDOWLANEGO: Przebudowa i rozbudowa powiatowej krytej pływalni w Bilgoraju przy ul. Cegielnianej 24	
PROJEKTANT ARCHITEKTURA I URBANISTYKA mgr inż. arch. Jacek Niedzwiedzki upr.proj. 199/81 K-oe w spec. arch. bez ograniczeń		TYTUŁ RYSUNKU: PROJEKT TECHNICZNY KONSTRUKCJA WSPORCZA FOTOWOLTAIKI etap 1	
KONSTRUKCJA mgr inż. Ryszard Bodzek upr.proj. SLK/3979/PWOK/11 w spec. konstr. bez ograniczeń		DATA SPORZĄDZENIA I SPRAWDZENIA RYSUNKU:	15-04-2022
INWESTOR: Powiat Bilgorajski 23-400 Bilgoraj, ul. Kościuszki 94		SKALA:	1:20 1:100 NR. RYS.
NINIEJSZY PROJEKT CHRONIONY JEST PRAWEM AUTORSKIM.			DZ04/1